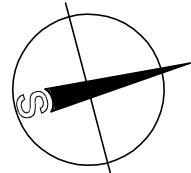
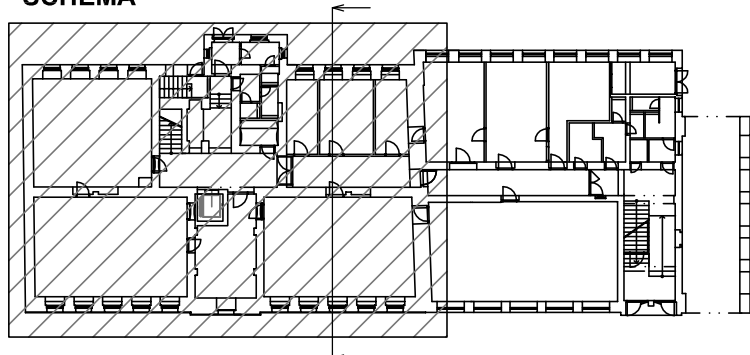


LEGENDA MATERIÁLU

- Stávající zdivo
- Zdivo z porobetonových tvárnic
- Zdivo z tvárnic 380mm s min. výplní
- Skl. stěny
- Beton
- Železobeton
- Zhutněný štrkopiesek
- Zásyp dobře hutnitelnou zeminou

SCHÉMA



fix = ±0,000 = podlaha v chodbě v 1.np

PROJEKTIS S.R.O. LEGIONÁŘSKÁ 562 54401 DVŮR KRÁLOVÉ N.L. TEL. 499320206 FAX. 499320202 E-MAIL: P.PRÁZKOV@PROJEKTIS.CZ			
HLAV.PROJEKT.	ZODP.PROJEKT.	VYPRACOVAL	KONTROLOVAL
Ing. Zdeněk Jansa	Ing. P. Pražáková	ing.P.Pražáková	
INVESTOR: MĚSTO Dvůr Králové n.L.		MŮ: Dvůr Králové nad Labem	
Nám.T.G.Masaryka 38,544 17 DK n.L.		Stav.úř.: Dvůr Králové n.L.	
AKCE: REKONSTRUKCE ŠKOLY J.A.KOMENSKÉHO			
PRO ÚČELY MŮ VE DVŮŘE KRÁLOVÉ NAD LABEM			
2.NP až 4.NP (III.etapa)			
stavební řešení			
OBSAH VÝKRESU: levá část			
Řez 2-2			
FORMÁT		12,0 x A4	
DATUM		červen 2021	
ÚČEL		provedení stavby	
ČÍS.KOPIE			
ČÍS.ZAKÁZKY		2364/III.-PP	
MĚŘITKO		ČÍS.VÝKRESU	
1:50		136	